



FICHE TECHNIQUE N° VI (Suite – 3/3)

CREATION D'UN PROGRAMME EXECUTABLE

Définition :

Chaque projet Visual Basic, composé d'une ou plusieurs feuilles et/ou de un ou plusieurs modules, peut être compilé en un programme exécutable.

Un projet Visual Basic est composé de plusieurs fichiers :

- un fichier de type ".vbp",
- un fichier de type ".vbw",
- un fichier de type ".frx",
- autant de fichiers de type ".frm" qu'il y a de feuilles dans le projet,
- autant de fichiers ".bas" qu'il y a de modules dans le projet.

Après la compilation, on obtiendra une application, c'est à dire un fichier unique dont l'extension est ".exe".

L'intérêt d'un programme compilé est qu'il est utilisable en dehors de son environnement de développement, c'est à dire qu'un programme exécutable n'a pas besoin du logiciel Visual Basic pour fonctionner. A l'inverse, un fichier exécutable ne peut plus être utilisé avec le logiciel Visual Basic est par conséquent ne peut plus être modifié. L'opération est irréversible, il est impossible de dé compiler un programme exécutable.

Création d'un programme exécutable :

Pour créer un programme exécutable, cliquez sur la commande "Créer Projet.exe ..." (où "Projet" est le nom que vous avez donné à votre projet en le sauvegardant) dans le menu contextuel "Fichier". Une boîte de dialogue apparaît alors afin que vous renseigniez le chemin et le nom de votre programme exécutable.

Une fois le programme créé, le fichier exécutable apparaît à l'endroit où vous avez demandé sa création. L'icône de cette application est l'icône que vous aurez spécifié dans la propriété "Icône" de la feuille de démarrage, ou l'icône de la feuille choisie dans la ComboBox "Icône" de l'onglet "Créer" de "Propriétés de projet" situé dans le menu contextuel "Projet". Si vous n'avez pas spécifié d'icône, c'est l'icône de Visual Basic qui est affecté par défaut.

Remarques : les fichiers exécutables sont utilisables sans l'environnement de développement Visual Basic, ce qui est intéressant surtout lorsque l'on doit utiliser le programme sur plusieurs ordinateurs ne disposants pas du logiciel. Cependant, même si ils sont indépendants, ils peuvent solliciter des DLL (fichiers de bibliothèques de liaisons dynamiques) qui sont copiées dans le système de votre ordinateur lors de l'installation du logiciel. Le problème est que si vous utilisez le programme sur un ordinateur qui ne dispose pas du logiciel Visual Basic, il est possible que le système ne contienne pas ces DLL. Dans ce cas, le programme ne



démarre pas et affiche un message d'erreur. Il est donc intéressant d'utiliser un outil de déploiement d'applications afin d'installer les fichiers dépendants nécessaires au bon fonctionnement de votre application. C'est ce que nous allons voir dans le chapitre suivant.

CREATION D'UN PROGRAMME D'INSTALLATION

Les logiciels Visual Basic 5 et Visual Basic 6 intègrent tous deux un outil permettant de créer des programmes d'installation.

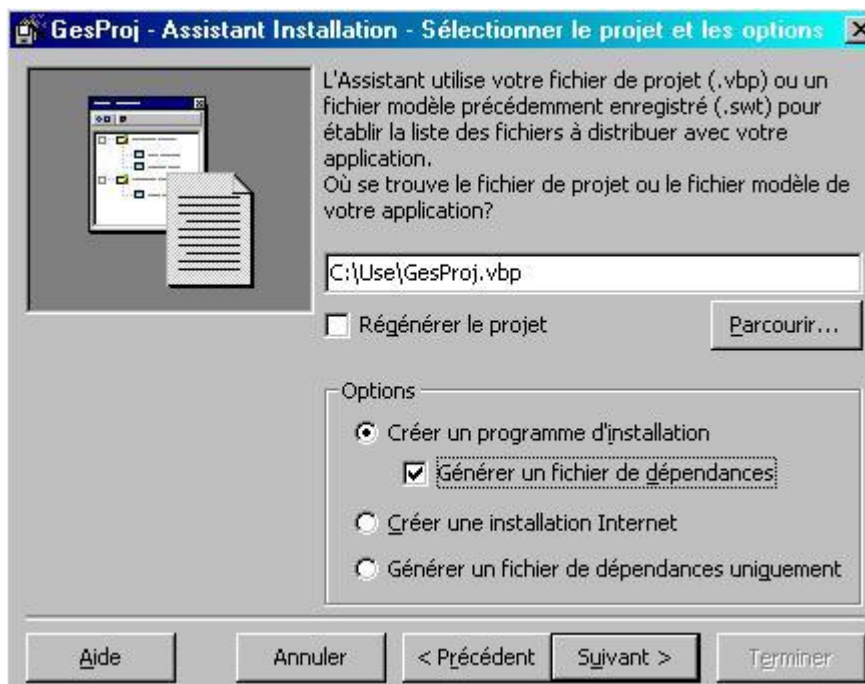
Les intérêts sont :

- créer un programme d'installation de votre programme installant automatiquement les fichiers de dépendance si il y en a,
- permettre à l'utilisateur de choisir l'endroit où il installera votre programme,
- créer un raccourci de votre programme dans le menu démarrer lors de l'installation.

Pour VB 5, il s'agit de "l'assistant d'installation" et pour VB 6, il s'agit de "l'assistant empaquetage et déploiement d'applications". Ces utilitaires sont disponibles dans le menu "Microsoft Visual Basic" du menu "Programmes" du menu "Démarrer". Les deux outils sont sensiblement différents mais les principales fonctions sont quasiment identiques. Dans l'exemple qui va suivre, on utilisera l'assistant d'installation de Visual Basic 5 très proche de l'assistant d'empaquetage et de déploiement d'applications fourni avec Visual Basic 6.

Voici les différentes étapes de la création d'un programme d'installation :

1 – Choix du projet dont on veut créer un programme d'installation

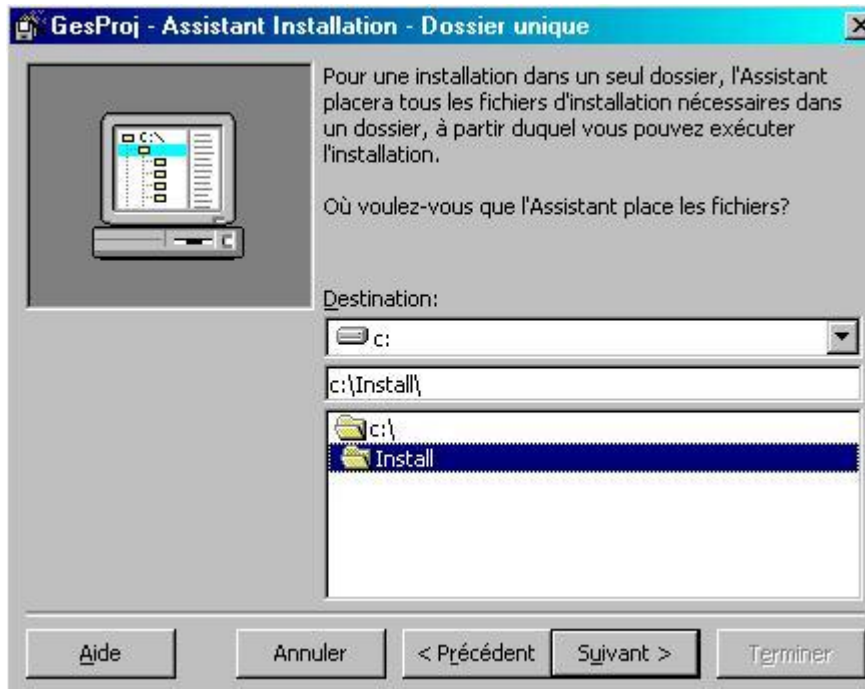


2 – Choix du mode de distribution



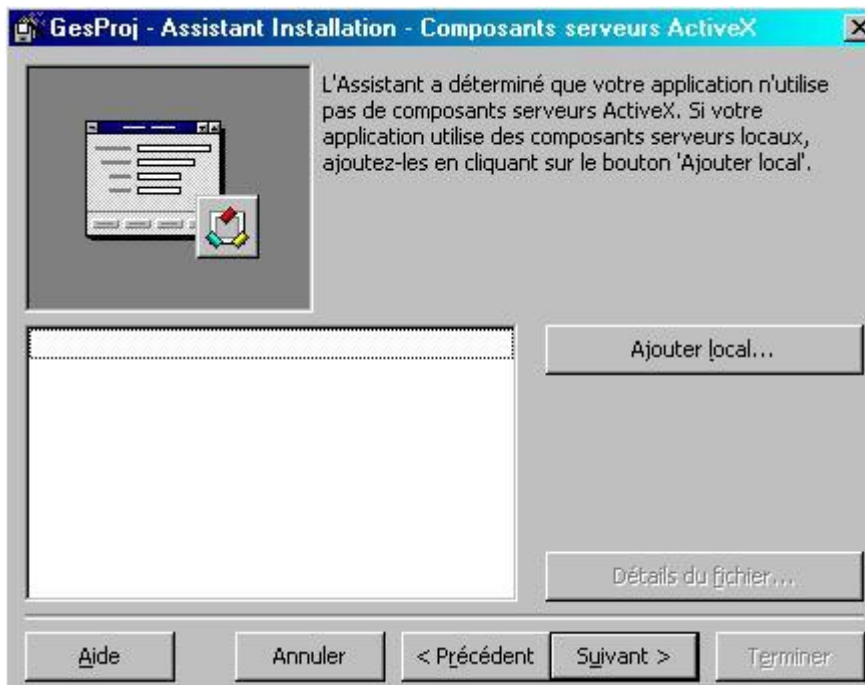
3 – Choix du répertoire d'installation

Remarque : il est important que le dossier dans lequel vous souhaitez créer votre programme d'installation soit déjà existant au moment où vous devez opérer le choix car vous ne pourrez pas le créer avec l'assistant.



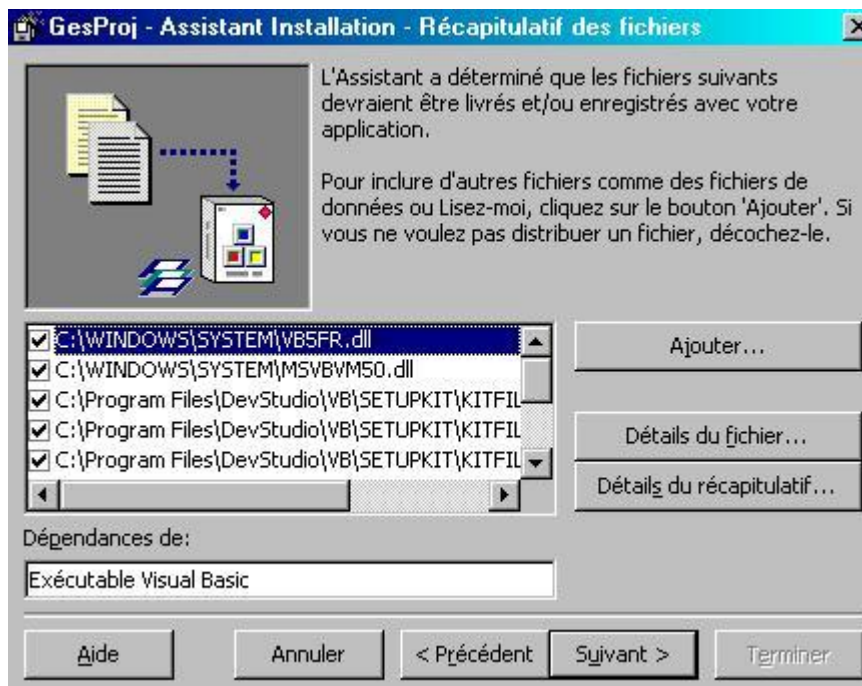
4 – Choix des composants serveurs

Remarque : la plupart du temps, il n'y a pas de composants serveurs utilisé par l'application. Dans ce cas, ignorez l'étape.



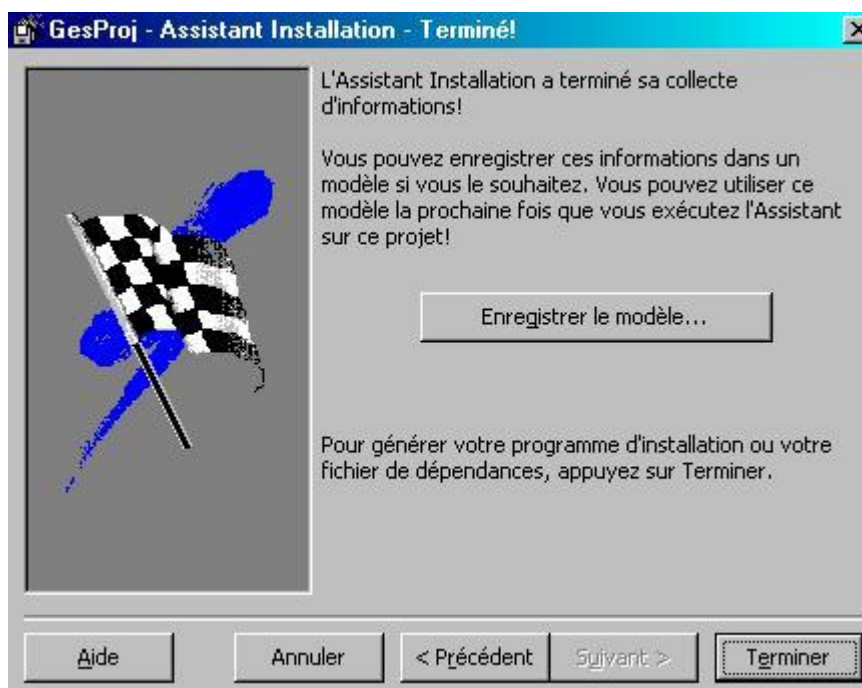
5 – Ajout des fichiers de dépendance

C'est lors de cette étape que les fichiers de dépendances (la plupart du temps ce sont des DLL) sont ajoutés au programme d'installation. Cependant, vous pouvez ajouter d'autres fichiers en cliquant sur le bouton "Ajouter".

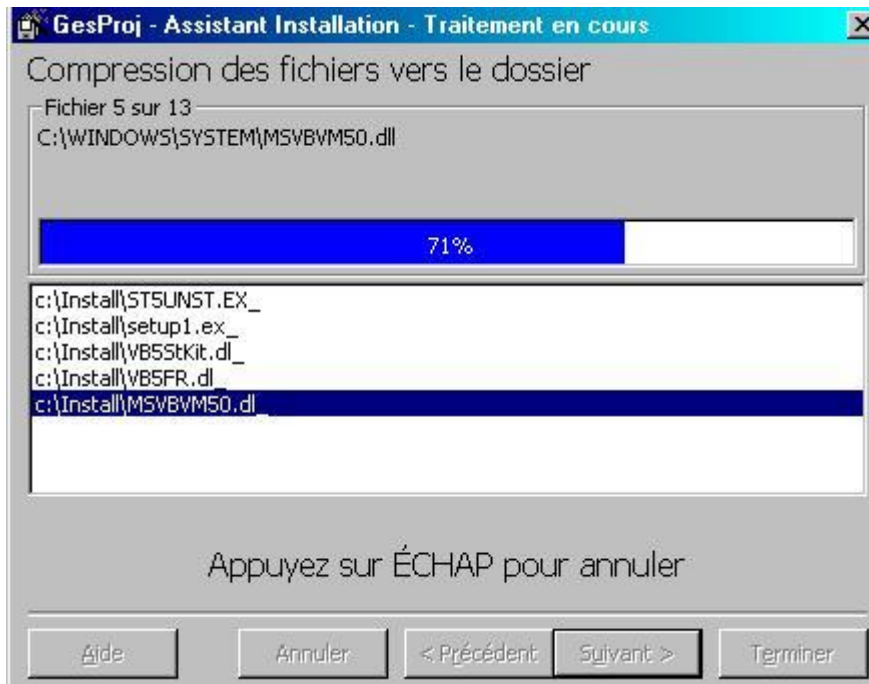


6 – Le programme d'installation est prêt à être créé

Il est possible d'enregistrer le modèle si l'on veut recréer un programme d'installation ultérieurement afin de conserver les informations.



7 – Création du programme



Le programme d'installation est créé dans le dossier que vous avez spécifié. Vous pouvez désormais distribuer votre programme d'installation. Pour cela, il faut fournir tous le répertoire avec le fichier "Setup.exe" et les autres fichiers de dépendances. L'utilisateur pourra installer votre programme en exécutant le programme "Setup.exe".